

all about **aluminium**



EWT 55

Door - Window Systems

Modern and economic
design for architectural
projects

SARAY[®]

EWT 55

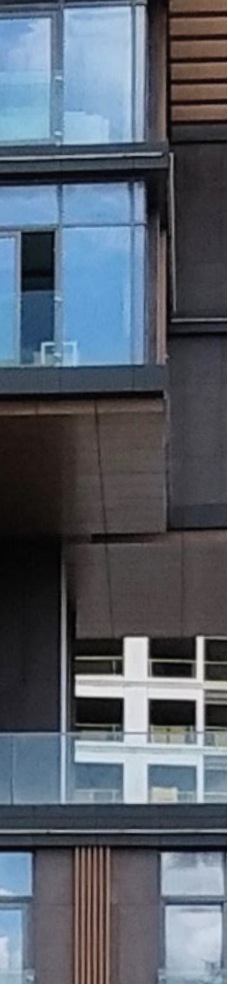


Sistem, 3 odacıklı yapısı, 20 mm PVC veya Polyamid ısı bariyeri seçeneği, 1.5 mm ve 2.0 mm et kalınlığında iki alternatifli profil yapısı özellikleri ile bireysel konut ve kamu projeleri gibi yapılarda kullanıcılara yüksek konfor sunmaktadır.

55 mm profil derinliğine sahip EWT55 sistemi, 44 mm'e kadar cam kullanılmasına olanak verir. 3 odacıklı yapısı sistemin farklı iklim koşullarına karşı yüksek dayanım sağlamasında en önemli unsurdur. Uluslararası akredite kurumlarında yapılan performans testleri sistemin dayanım kriterlerinin belirlenmesinde etken olmuştur. Euro-Groove kanallı olarak tasarlanan ve tüm açılım mekanizmaları ile kullanılabilen sistem, pencere ve kapılar için istenen içeri veya dışarı açılım, çift açılım, vasistas pencere gibi tüm açılımlara uygundur. Aynı zamanda PVC ye uyumlu açılım mekanizmaları da sistem ile kullanılabilir.

The system offers high comfort to users in structures such as individual housing and public projects with its 3-chamber structure, 20mm PVC or Polyamide thermal barrier option, two alternative profile structure features with a wall thickness of 1.5 mm and 2.0 mm.



EWT55 system with a profile depth of 55 mm allows the use of glass up to 44 mm. The 3-chamber structure is the most important element in providing high resistance of the system against different climatic conditions. Performance tests conducted in international accredited institutions have been a factor in determining the strength criteria of the system. The system, which is designed with Euro-Groove channel and can be used with all opening mechanisms, is suitable for all openings such as opening in or out, double opening, transom window for windows and doors. At the same time, PVC compatible opening mechanisms can also be used with the system.



TEKNİK ÖZELLİKLER - TECHNICAL PROPERTIES

Sistemin görünür genişliği	Sabit	System visible width	Fixed	50 mm
	Kanat		Vent	67 mm
Sistemin kalınlığı	Sabit	System thickness	Fixed	55 mm
	Kanat		Vent	64 mm
Takviyeli orta kayıt derinliği		Reinforced mullion depth		140 mm
Takviyeli orta kayıt atalet momenti	J_x	Moment of inertia of reinforced mullion	J_x	96,57 cm ⁴
	J_y		J_y	24,82 cm ⁴
Cam kalınlığı		Glazing thickness		20 - 44 mm
Maksimum kanat boyu		Max. sash dimensions		1500 mm x 2500 mm
Isı bariyeri kalınlığı		Thermal break thickness		20 mm
Maksimum kanat ağırlığı		Max. sash weight		180 kg

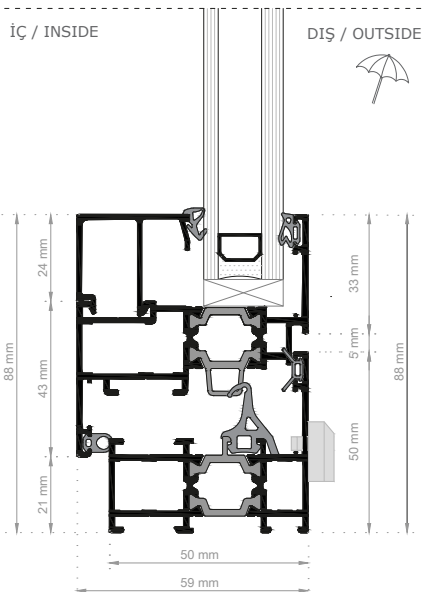
PERFORMANS DEĞERLERİ - PERFORMANCE VALUES

	TS EN 12207	Hava geçirimsizlik	Air permability	Class 3
	TS EN 12208	Su sızdırmazlık	Water tightness	NA
	TS EN 12210	Rüzgar yükü dayanımı	Wind load resistance	B2 - C2
	TS EN 12210	Arttırılmış rüzgar dayanımı	Safety wind load resistance	1200 Pa

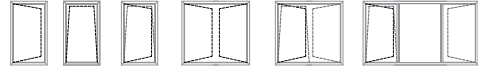


Bu hesaplama 1,0 W/m².K Ug cam dolgu değerine göre hesaplanmıştır.
This calculation has been made with 1,0 W/m².K Ug value glass filling.

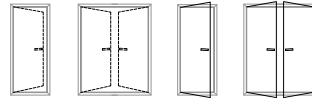
TEKNİK ÇİZİMLER - TECHNICAL DRAWING



PENCERELER - WINDOWS



KAPILAR - DOORS



— dışarı açılır - outward opening
- - - içeri açılır - inward opening



since

1980

TR | ENG

EWT 55

Kapı - Pencere Sistemleri
Door - Window Systems



Copyright: **SARAY**
BLC.v1 | 01.2023

SARAY DÖKÜM ve MADENİ AKSAM
Yenibosna Merkez Mh. Yalçın Koreş Cd.
Bahçelievler / İstanbul / TÜRKİYE

+90 212 655 65 64
info.satis@saray.com